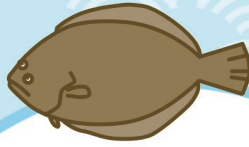


青森県・茨城県・鳥取県

ヒラメ



岩手県

南部サケ



山形県

サクラマス



福井県

越前ガニ

知っていますか？

都道府県の魚

参考：全国知事会、「各都道府県のシンボル」。
http://www.nga.gr.jp/pref_info/symbol/

シンボルの魚を指定している
都道府県



埼玉県

ムサシトミヨ



富山県

ブリ・シロエビ・ホタルイカ



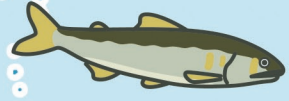
千葉県・愛媛県

タイ/マダイ



島根県

トビウオ



群馬県・岐阜県

アユ



愛知県・熊本県

クルマエビ



三重県

伊勢エビ

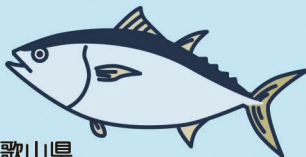
広島県

カキ



高知県

カツオ



和歌山県

マグロ



山口県

フグ



香川県

ハマチ